

ԲԱՅԱՏՐԱԿԱՆ ՄԱՍ

Մույն աշխատանքային նախագիծը մշակվել է Արարատի մարզպետարանի պատվերով՝ մարզպետարանի և «Տեխչին» ՍՊԸ միջև կնքված պայմանագրի և Վեղի քաղաքապետարանի կողմից տրված մարտարապետահատակագծային առաջադրանքի համաձայն:

Մեր կողմից ուսումնասիրվել է Վեղի քաղաքի Գ-այի 9 շենքի տանիքի փաստացի վիճակը, տեղում կատարվել է տանիքի չափագրության աշխատանքներ:

Համաձայն պատվիրատուի կողմից ներկայացված տեխնիկական առաջադրանքի, աշխատանքային նախագծով մշակվել է հետևյալը.

- Վեղի քաղաքի Գ-այի 9 շենքի տանիքի փայտե կոնստրուկցիաների և տանիքածածկույթի բաղնաձև ու վերանորոգման աշխատանքներ՝ նոր փայտանյութով և նոր տանիքածածկույթով:

Տանիքի ապամոնտաժումը սկսելուց առաջ անհրաժեշտ է տարանջատել անվտանգության գոտիները, բացառել կողմնակի անձանց մուտքը շին. հրապարակի տարածք, ամբողջությամբ հուսադրել շին. հրապարակի տարածքի բոլոր էլեկտրական գծերը, ապամոնտաժման աշխատանքներում ներգրավված բոլոր անձանց անցկացնել անվտանգության կանոնների դասընթաց:

Հարկ է նշել, որ ուսումնասիրությունների և հետազոտությունների արդյունքում պարզ դարձավ, որ վերը նշված տանիքի փայտե կոնստրուկցիաները քայքայված են, բացակայում են հակահրդեհային և հակամեխիչ ծածկույթները: Փայտե կոնստրուկցիաների միջև հեռավորությունները և անհրաժեշտ քանակը (կանցնակներ, բեքաններ ծպեղնառտերը, կավարամած և այլն) տեղադրված է տանիքածածկույթի իրականացման շին. նորմերին և կանոններին անհամապատասխան: Գոյություն ունեցող տանիքի փայտյա կոնստրուկցիաները ուղղանկյուն և անկանոն կտրվածքի են, ոչ փշատերև անտառանյութից:

Երկարատև շահագործման հետևանքով հիմնականում կորցրել են կողողունակությունը և ցանկալի չեն հետագայում որպես կրող կոնստրուկցիաներ օգտագործելու համար:

Տանիքածածկույթը ազդեցիկ է փայտե կոնստրուկցիաների ամրությունը, մասամբ քայքայված, մասամբ էլ ջարդված:

Չեղմահարկում բացակայում է անհրաժեշտ հաստության և մակերեսի խարամի շերտը: Նախագծով նախատեսված է փայտե կոնստրուկցիաների ամրոցողվին փոխարինում նոր փայտանյութով, հակամեխիչ և հակահրդեհային շերտի պատում, նոր տանիքածածկույթի տեղադրում պրոֆիլավոր ցինկապատ թիթեղից՝  $\approx 0,55$ մմ, ինչպես նաև ցրհավար ձողերի, ցրհնդումիչ ձագարների և ցրթող խողովակների տեղադրում:

Նոր տանիքածածկույթի իրականացնելիս կրող կոնստրուկցիաները, կավարամածը և տախտակամածը նախատեսվում է նոր փայտանյութից, իսկ գոյություն ունեցող փայտանյութից կառանձնացվեն պիտամի փայտե կոնստրուկցիաներ, որոնք կենթարկվեն համապատասխան մշակման և կօգտագործվեն որպես որմնափայտ, հորիզոնական կապ, կոշտության կապ և ծայրակցորդ:

Շինարարական աշխատանքներն իրականացնել լիցենզավորված կազմակերպությունների միջոցով:

- Պահանջվող լիցենզիա՝ քնակելի, հասարակական և արտադրական:

Կատարվող աշխատանքներում պահանջվող մեքենա մեխանիզմներ՝ ավտոկռուկ 1 հատ, քեռնատար մեքենա 1 հատ:

Օգտագործվող շինարարական նյութերին ներկայացվող պահանջը՝ երաշխիքային ժամկետ 10 տարի:

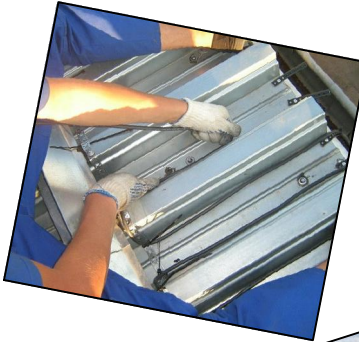
ՀՀ ԱՐԱՐԱՏԻ ՄԱՐԶՊԵՏԱՐԱՆ

ՀՀ ԱՐԱՐԱՏԻ ՄԱՐԶԻ ՎԵՂԻ ԶԱՂԱԹԻ ԳԱՅԻ 9 ՇԵՆՔԻ ՏԱՆԻՔԻ ՎԵՐԱՆՈՐԳՈՒՄ

ԱՇԽԱՏԱՆՔԱՅԻՆ ՆԱԽԱԳԻԾ

ԳԻՐԸ 1

ԸՆԴՀԱՆՈՒՐ ԴՐՈՒՅԹՆԵՐ, ԲԱՅԱՏՐԱԿԱՆ ՄԱՍ, ԱՇԽԱՏԱՆՔԱՅԻՆ ԳԾԱԳՐԵՐ, ԱՇԽԱՏԱՆՔԱՅԻՆ ԾԱՎԱՆՆԵՐ



«ՏԵԽՇԻՆ» ՍՊԸ  
2015թ.

ՀՀ ԱՐԱՐԱՏԻ ՄԱՐԶՊԵՏԱՐԱՆ

ՀՀ ԱՐԱՐԱՏԻ ՄԱՐԶԻ ՎԵՂԻ ԶԱՂԱԹԻ ԳԱՅԻ 9 ՇԵՆՔԻ ՏԱՆԻՔԻ ՎԵՐԱՆՈՐԳՈՒՄ

ԱՇԽԱՏԱՆՔԱՅԻՆ ՆԱԽԱԳԻԾ

ԳԻՐԸ 1

ԸՆԴՀԱՆՈՒՐ ԴՐՈՒՅԹՆԵՐ, ԲԱՅԱՏՐԱԿԱՆ ՄԱՍ, ԱՇԽԱՏԱՆՔԱՅԻՆ ԳԾԱԳՐԵՐ, ԱՇԽԱՏԱՆՔԱՅԻՆ ԾԱՎԱՆՆԵՐ

ՏՆՕՐԵՆ

Մ. ՄՈՒՐԱԳՅԱՆ

Ն.Գ.Ճ.

Ա. ՄԵԼԻՔՅԱՆ

ՀԱՄԱՍԵՆՆԵՑՎԱԾ Է՝  
ՎԵՂԻ ԶԱՂԱԹԱՅԻՆ  
ՀԱՄԱՆՔԻ ԳԵԿԱՎԱՐ

Վ. ԲԱՐՍԵԳՅԱՆ

ՀԱՏԱՏՈՒՄԵՄ  
ՀՀ ԱՐԱՐԱՏԻ ՄԱՐԶՊԵՏԱՐԱՆԻ  
ԱՇԽԱՏԱՆԿԱԶՄԻ ԳԵԿԱՎԱՐ

Ա. ՄԱՐԳԱՐՅԱՆ

«ՏԵԽՇԻՆ» ՍՊԸ  
2015թ.